

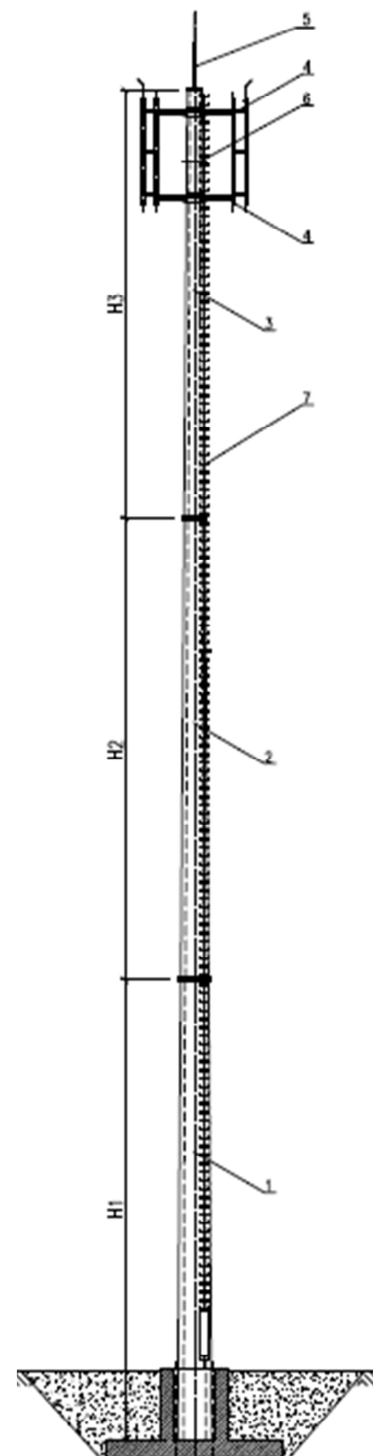
MASZTY STRUNOBETONOWE

Zestawienie masztów typu lekkiego [3-10 m²]

Wysokość trzonu H [m]	Powierzchnia użytkowa A [m ²]	Ilość segmentów H1-4	Geometria [mm]			
			długość [m] / średnica górna [mm] / średnica dolna [mm]			
			Segment I	Segment II	Segment III	Segment IV
20	3	2	10,0/302/452	12,0/452/632		
	6		10,0/302/452	12,0/452/632		
	10		10,0/302/452	12,0/452/632		
25	3	2	12,0/302/482	15,0/482/707		
	6		12,0/302/482	15,0/482/707		
	10		14,0/453/663	13,0/663/858		
30	3	2	16,0/423/663	16,0/663/903		
	6		16,0/423/663	16,0/663/903		
	10		16,0/423/663	16,0/663/903		
35	3	2	19,0/378/663	18,0/663/933		
	6		19,0/378/663	18,0/663/933		
	10		19,0/378/663	18,0/663/933		
40	3	3	15,0/483/708	15,0/708/933	12,0/933/1113	
	6		15,0/483/708	15,0/708/933	12,0/933/1113	
	10		15,0/483/708	15,0/708/933	12,0/933/1113	
45	3	3	17,0/453/708	15,0/708/932	15,0/932/1158	
	6		17,0/453/708	15,0/708/932	15,0/932/1158	
	10		17,0/453/708	15,0/708/932	15,0/932/1158	
50	3	3-4	19,0/378/663	18,0/663/933	15,0/933/1158	
	6		19,0/378/663	18,0/663/933	15,0/933/1158	
	10		15,0/708/933	15,0/933/1158	12,0/1158/1338	10,0/1338/1488

Zestawienie masztów typu ciężkiego [15-25 m²]

Wysokość trzonu H [m]	Powierzchnia użytkowa A [m ²]	Ilość segmentów S	Geometria [mm]			
			długość [m] / średnica górna [mm] / średnica dolna [mm]			
			Segment I	Segment II	Segment III	Segment IV
20	15	2	12,0/483/663	10,0/663/813		
	20		12,0/483/663	10,0/663/813		
	25		12,0/483/663	10,0/663/813		
25	15	2	14,0/453/663	13,0/663/858		
	20		14,0/453/663	13,0/663/858		
	25		14,0/453/663	13,0/663/858		
30	15	2	16,0/423/663	16,0/663/903		
	20		17,0/678/933	15,0/933/1158		
	25		17,0/678/933	15,0/933/1158		
35	15	3	12,0/528/708	15,0/708/933	10,0/933/1083	
	20		12,0/528/708	15,0/708/933	10,0/933/1083	
	25		12,0/528/708	15,0/708/933	10,0/933/1083	
40	15	3	15,0/708/933	15,0/933/1158	12,0/1158/1338	
	20		15,0/708/933	15,0/933/1158	12,0/1158/1338	
	25		15,0/708/933	15,0/933/1158	12,0/1158/1338	
45	15	3	17,0/678/932	15,0/932/1158	15,0/1158/1383	
	20		17,0/678/932	15,0/932/1158	15,0/1158/1383	
	25		10,0/782/932	15,0/932/1158	12,0/1158/1338	10,0/1338/1488
50	15	4	15,0/708/933	15,0/933/1158	12,0/1158/1338	10,0/1338/1488
	20		15,0/708/933	15,0/933/1158	12,0/1158/1338	10,0/1338/1488
	25		15,0/708/933	15,0/933/1158	12,0/1158/1338	10,0/1338/1488



Technologia wykonania: strunobeton wirowany klasa betonu min. C60/75.

Łączenie segmentów trzonu za pomocą stalowych pierścieni ocynkowanych ognioowo skręcanych śrubami klasy 10.9.

Standardowe wyposażenie wieży w instalację odgromową i uziemiającą zintegrowaną z trzonem oraz tuleje do montażu drogi włazowej i dróg kablowych.

Konstrukcje wsparcie do montażu anten oraz podesty obsługowe – projektowane indywidualnie.

Oznakowanie dzienne/nocne wg Rozporządzenia Ministra Infrastruktury z dn. 25 czerwca 2003 r. w sprawie zgłaszania i oznakowania przeszkód lotniczych (Dz.U. nr 130 poz. 1193).